

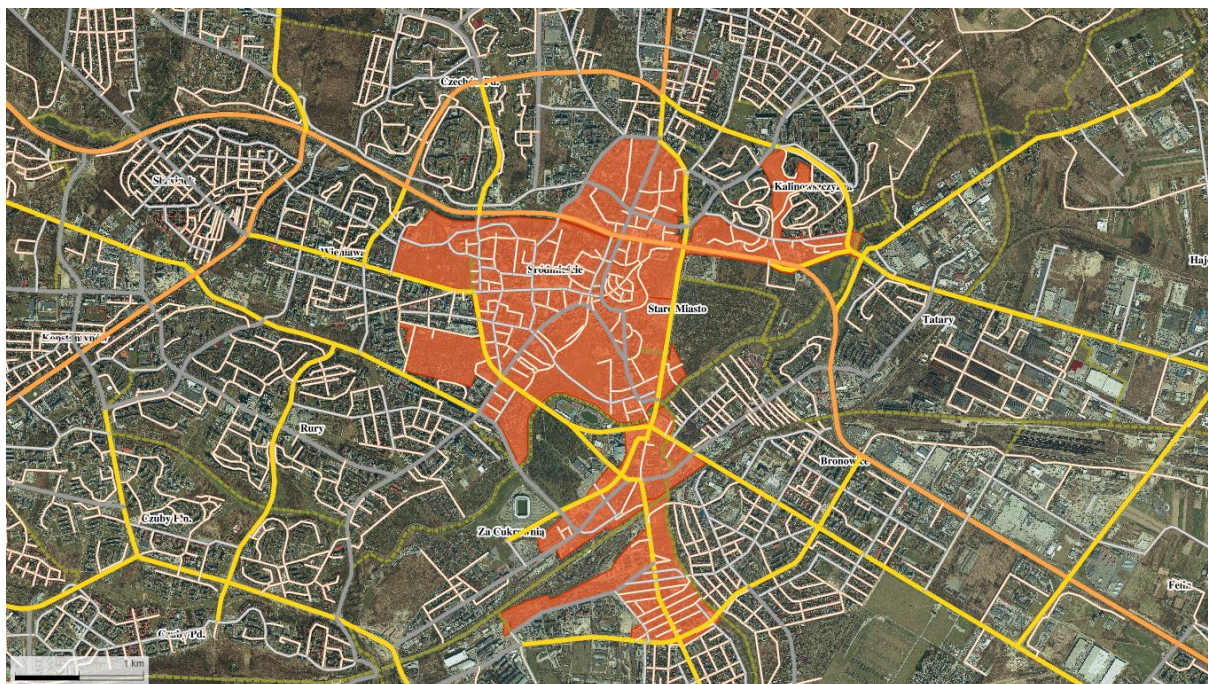
Załącznik nr 2.1 Obszary rewitalizacji na terenie Miasta Lublin

**Obszary rewitalizacji na terenie Miasta Lublin
Na podstawie Planu Rewitalizacji Miasta Lublin 2017-2023**

Dotyczy projektu „Lubelski Park Rozwoju Przedsiębiorczości” współfinansowanego przez Unię Europejską w ramach Europejskiego Funduszu Społecznego w ramach Regionalnego Programu Operacyjnego Województwa Lubelskiego na lata 2014-2020 Oś Priorytetowa 9 Rynek pracy Działanie 9.3 Rozwój przedsiębiorczości

W przypadku Miasta Lublin w skład obszaru rewitalizacji wchodzi następujące jednostki:

- 1. Stare Miasto;**
- 2. Rejon Dworca PKP;**
- 3. Rejon ul. Kunickiego;**
- 4. Rejon ul. Kalinowszczyzna;**
- 5. Śródmieście;**
- 6. Podzamcze i Czwartek.**



Projekt współfinansowany ze środków Unii Europejskiej w ramach Europejskiego Funduszu Społecznego

1. Stare Miasto;

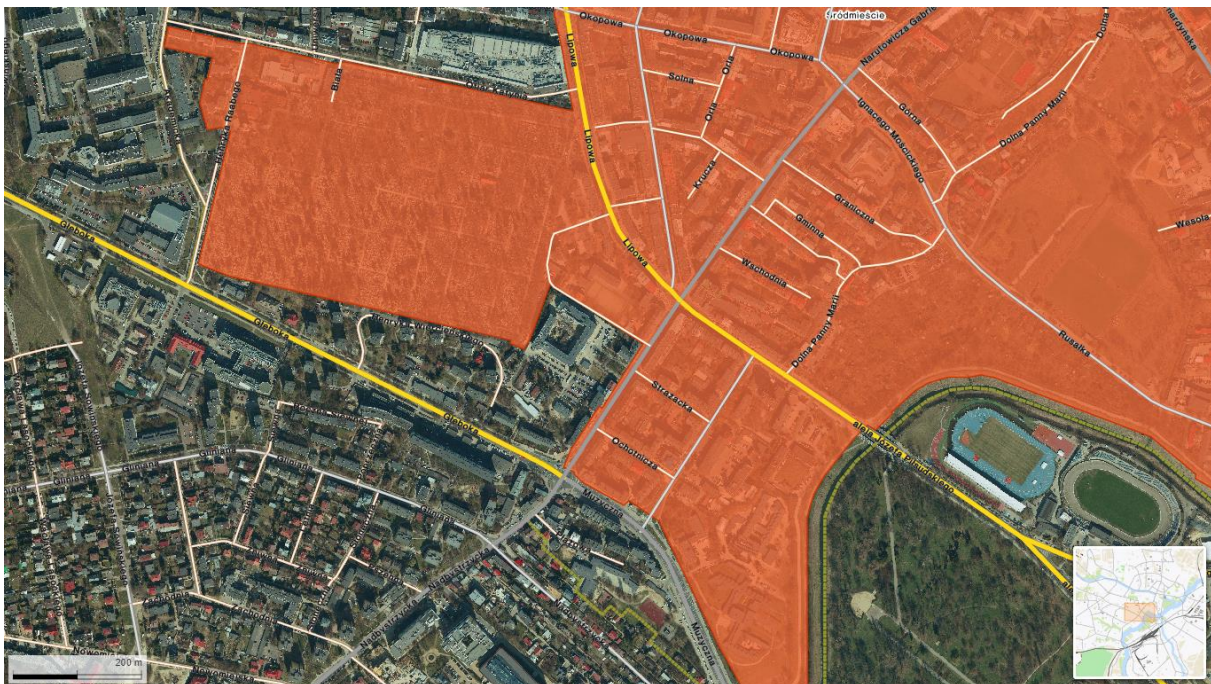
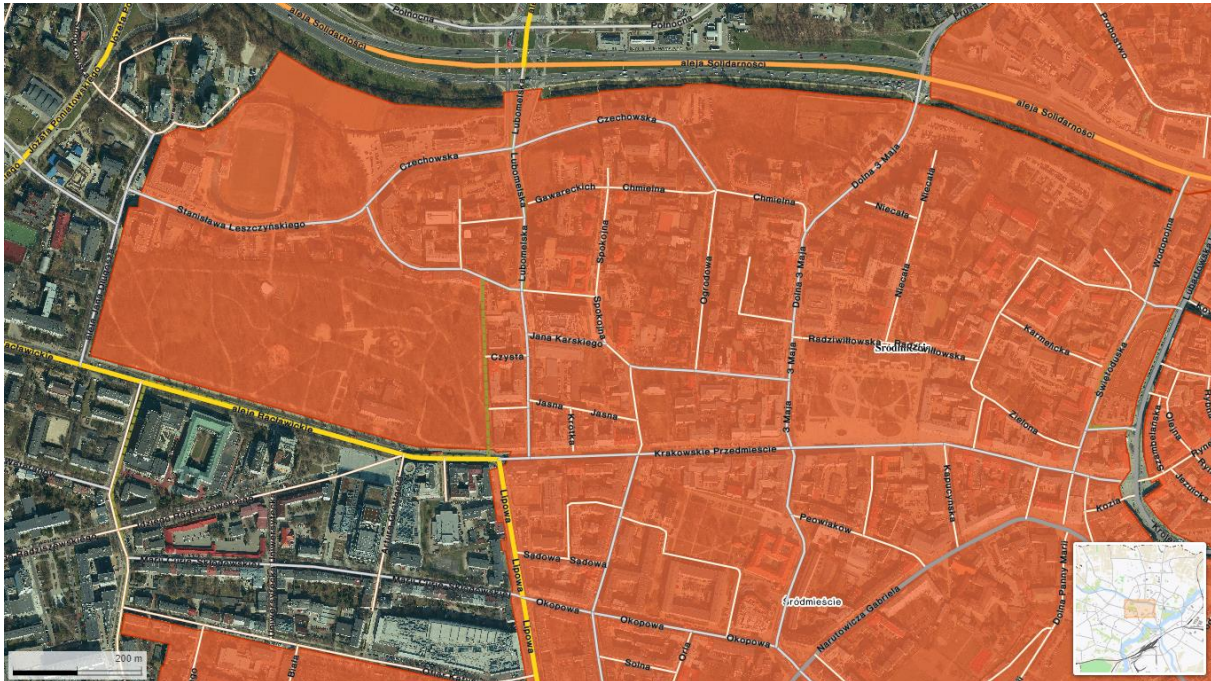


2. Rejon Dworca PKP;



Projekt współfinansowany ze środków Unii Europejskiej w ramach Europejskiego Funduszu Społecznego

5. Śródmieście;





Projekt współfinansowany ze środków Unii Europejskiej w ramach Europejskiego Funduszu Społecznego

6. Podzamcze i Czwartek.

